



## Broyeurs Mobiles

# ES73G

## CARACTÉRISTIQUES

- \* Puissance maximale pour un équipement mobile, compact et léger
- \* Fabriqué au Japon : qualité et fiabilité japonaise
- \* Broyage de branches élaguées du jardin, du verger, des arbres en bordure de route, etc.
- \* Avec une largeur de seulement 66 cm, vous pouvez l'emporter partout avec vous !
- \* Système d'alimentation automatique sans fatigue



Diamètre  
maxi  
**710**  
cm

Puissance  
maxi  
**6.5**  
HP

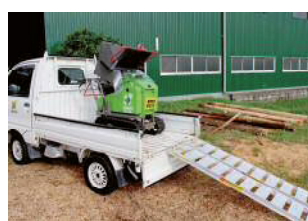
Poids  
**200**  
kg

**NOUVEAU**

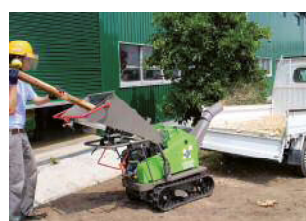
Honda GX200



Branches feuillues OK



Possibilité de chargement sur un camion léger ou une remorque



Goulotte d'évacuation longue et haute



Copeaux d'environ 5 mm

# Broyeur de branches ES73G <Broyeur compact pour vergers et jardins>

## Diam. de broyage maxi $\Phi$ 7cm

### Bois



Idéal pour composts, paillage, fabrication de granulés ou bioénergie.

### Branches feuillues



※Tamis standard à mailles de 30 mm

## Entretien et transport faciles

### Rotor avec couvercle



Conception prévue pour faciliter la vérification quotidienne et le remplacement des couteaux.

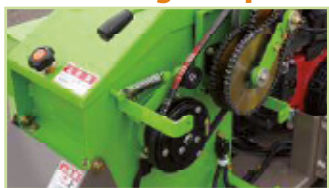
### Transport



Trémie repliable pour le transport. Largeur de seulement 66 cm pour 200 kg.

## Sécurité de conception

### Embrayage électromagnétique



Système d'alimentation automatique avec embrayage électromagnétique sans fatigue. Broyage facile et performances supérieures.

### Alimentation



Démarrage et arrêt faciles de l'alimentation avec commutateur manuel.

### Barre de sécurité du rouleau d'alimentation



Permet aux utilisateurs d'arrêter le rouleau d'alimentation en cas d'urgence et, si nécessaire, sans contact manuel.

### Lévier de desserrage du rouleau d'alimentation



Il suffit de tirer le levier pour dégager le rouleau d'alimentation en cas d'obstruction.

## Multiples options

### Goulotte d'évacuation longue et haute



Pratique et adaptée au déchargement des copeaux sur un camion léger. Éjection à une hauteur de 70 à 100 cm.  
※ Non disponible avec le tamis.

### Tailles du tamis



Possibilité de régler la taille des copeaux et de produire des copeaux uniformes avec les tamis de 10 ou 20 mm. Changement de tamis facile.

### Jeu de couteaux de déchiquetage



Efficacité accrue du broyage et production de copeaux plus fins.

## Spécifications

\* Les spécifications peuvent être modifiées sans préavis.

Caractéristiques		Description	Caractéristiques		Description
Total	Nom du produit/modèle	Broyeurs de branches/ ES72G	Broyage	Système d'alimentation	Automatique (embrayage électromagnétique) No Stress
	L x l x H (mm)	En fonctionnement - 1690x660x1370		Système d'entraînement	Embrayage, courroie trapézoïdale
		Pendant le transport - 1280x660x1455		Diam. broyage maxi	$\Phi$ 70 mm (bois tendre)
Poids	200 kg	Dimensions du dispositif d'alimentation		180x90 mm	
Puissance	Moteur	Honda GX200 Moteur à essence		Hauteur du tube d'évacuation	540 mm
	Puissance max.	6.5 HP (Estimation brute) 5.8 HP / 4.3 kW (Net)			Angle d'évacuation
	Carburant	Essence sans plomb	Type de direction	Embrayage latéral	
	Réservoir	3,1 L	Type de conduite	Machine automotrice sur chenilles	
	Consommation de carburant	1,7 L/h		Vitesse	Marche avant : 1.9 km/ h Marche arrière : 1.9 km/ h
Système de démarrage	Démarrateur à lanceur	Conduite			



**ohashi inc.**

401 SAKIMURA CHIYODA KANZAKI  
SAGA JAPAN 842-0065  
TÉL. EUROPE +44-20-3286-2252  
TÉL. JAPON +81-952-44-3135  
E-MAIL global@ohashi-inc.com  
SITE WEB : www.ohashi-inc.com



**SAPAG**

IMPORTATEUR

**SAPAG JARDINS**

2551, Chemin de St-Claude - 06600 Antibes  
Tél. 04.93.33.18.97

[www.broyeurs-ohashi.fr](http://www.broyeurs-ohashi.fr)